

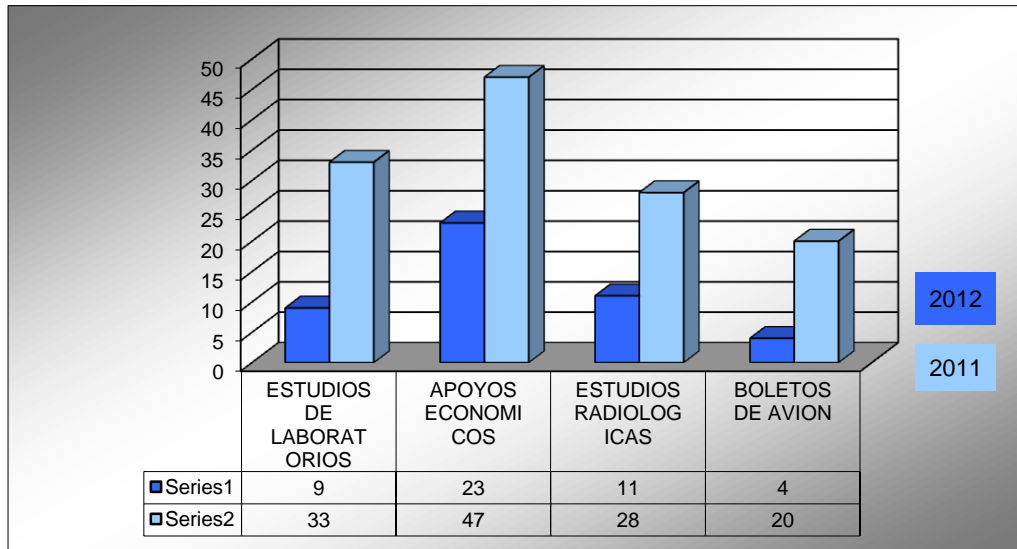


DIRECCIÓN MUNICIPAL DE SALUD

APOYOS OTORGADOS

TIPO DE APOYOS	2011	2012	CONCEPTO DEL APOYO	CANTIDAD
ESTUDIOS DE LABORATORIOS	33	9	APOYOS OTORGADOS EN EL MES MAYO DEL 2011 A LA FECHA A PERSONAS DE ESCASOS RECURSOS ECONOMICOS QUE NO CUENTAN CON SEGURO POPULAR, IMMS, ISSSTE..	\$ 25,492.00
APOYOS ECONOMICOS	47	23	APOYOS ECONOMICOS A PERSONAS DE ESCASOS RECURSOS ECONOMICOS EN GASTOS POR CIRUGIAS, TRATAMIENTOS MEDICOS, CONSULTAS MEDICAS	\$ 117,691.18
ESTUDIOS RADIOLOGICAS	28	11	APOYOS CON ESTUDIOS RADIOLOGICOS A PERSONAS DE ESCASOS RECURSOS QUE ACUDEN A ESTA CIUDAD, QUE NO CUENTAN CON UN SEGURO (POPULAR, ISSSTE, IMSS...)	\$ 70,280.00
BOLETOS DE AVION	20	4	17 BOLETOS VIAJE REDONDOS Y 17 SENCILLOS EN EL 2011 / 5 APOYOS CON BOLETOS REDONDOS EN EL 2012 A PERSONA DE ESCASOS RECURSOS ECONOMICOS QUE REQUIEREN APOYO CON TRASLADO POR MOTIVOS DE SALUD.	

\$ 213,463.18



FECHA DE ACTUALIZACIÓN: 20/03/2012

NOTA: El nombre de los beneficiarios directos de los apoyos fueron omitidos de acuerdo al Art. 3 Fracción II, de la Ley de Transparencia y Acceso a la Información Pública para el Estado de Baja California Sur, considerada como información confidencial y en cumplimiento a la protección de datos personales.